

15^e

Congrès National
de l'Animation et de
l'Accompagnement
en Gériatrie



16 & 17 novembre 2020
Centre de congrès du WTC
Grenoble

Nouveaux en jeux
de l'animation avec
les personnes âgées

Fondamentaux, actions
et perspectives

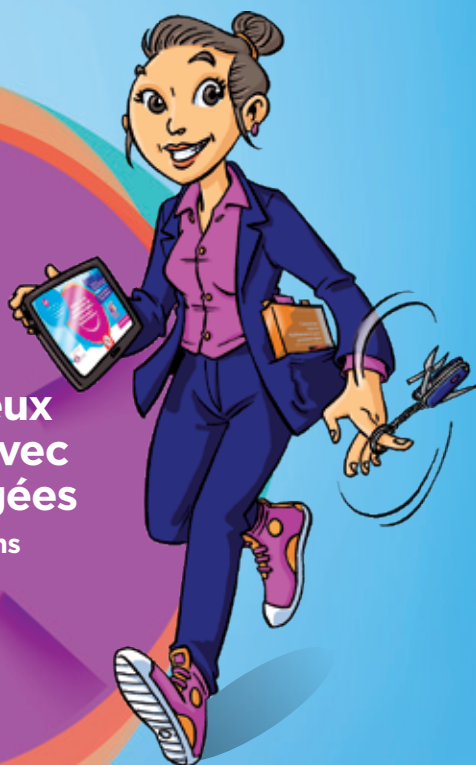


Illustration de Domas

Organisé par



Informations et inscriptions : _____

www.congres-cnaag.com
05 57 97 19 19 ■ info@comm-sante.com

Regarder vers l'avenir de l'animation

Depuis sa création, le **Congrès National de l'Accompagnement et de l'Animation en Gériatrie (CNAAG)** met en évidence l'évolution rapide de l'environnement social des personnes âgées ainsi que l'environnement professionnel et social des animateurs et les conditions d'exercice du métier. Quels sont aujourd'hui les enjeux de cette évolution ? Qu'impliquent les nouveaux lieux d'exercice du métier ? Quel sens donner désormais aux fondamentaux de l'animation ? Quelles sont les réponses des animateurs ?

Tels sont les fils conducteurs de cette quinzième rencontre visant à donner une authentique identité au travail d'expertise de l'animation au sein d'une équipe pluridisciplinaire, pour de véritables coopérations y compris avec les personnes et les proches.

Au cours du congrès, chacun donne son avis, argumente ses positions, apporte ses propres réponses puisées dans le concret de son métier. Les carrefours d'échanges sont alors un moment privilégié et dynamique pour formaliser les attentes de tous.

Moment de réflexions et d'échanges, cette édition n'oubliera encore pas cette année les instants à la fois festifs et pratiques du concours des Anim'Awards...

Les **cinq axes de réflexion majeurs** dont nous débattons ensemble à Grenoble sont les suivants :

- évolution des fondamentaux qui ont changé la nature de l'intervention des animateurs sur tous les terrains où ils exercent,
- reconnaissance du métier comme en jeu de la considération des personnes âgées et de leurs expériences,
- problématiques et perspectives posées par l'animation sur les territoires au-delà des structures traditionnelles,
- adaptation du métier à travers de nouvelles formations et sa professionnalisation,
- construction avec les animateurs d'un noyau d'intervention sociale qui implique des acteurs multiples dont les proches et les familles.



Appel à projets :

Illustrer les paroles de la chanson :
"Tu es de ma famille*"
de Jean-Jacques Goldman



TU ES DE MA FAMILLE
MÊME HABITANTS DU MÊME TEMPS
CROISONS NOS VIES
DE TEMPS EN TEMPS*

Inscrivez-vous
en quelques minutes
sur le site du congrès
et profitez des tarifs
préférentiels !



*Nous entendons par famille, l'ensemble des proches.